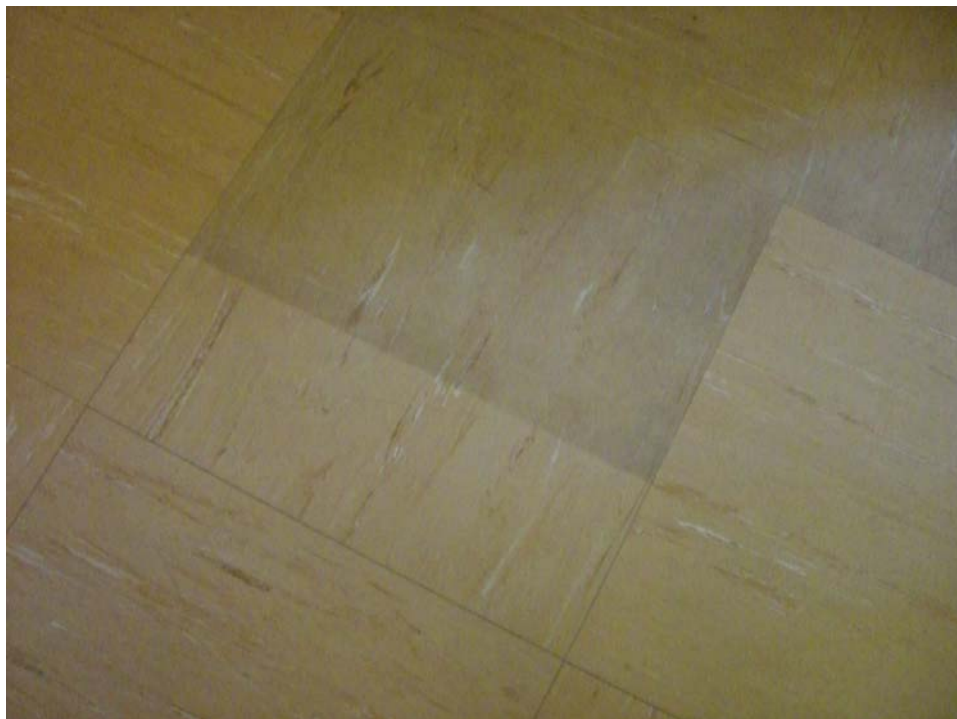


REMP S.p.A.
11, via dell'Industria
48010 Fognano (Ra)
Tel. 0546 81721
Fax 0546 85571
E-mail remp@remprubber.com
www.remprubber.com



Con il nuovo trattamento superficiale "**RP**", REMP riduce notevolmente gli interventi di pulizia e manutenzione per i pavimenti in gomma. Il risultato è **PLANWAY RP**, un prodotto che aggiunge ai tradizionali pregi di questo tipo di pavimento, come la comodità e la lunga durata, una caratteristica sempre più importante: facile pulizia e manutenzione.

La nuova protezione superficiale di REMP offre un'eccellente resistenza, alle macchie e agli agenti chimici e, soprattutto, una **riduzione dei costi di manutenzione fino al 30%**. I costi di acqua, detersivi ed energia risultano ridotti addirittura del 50%. Non sono richiesti neppure trattamenti iniziali come l'applicazione di cera o la lucidatura.

Questa innovazione rappresenta un valore aggiunto rispetto al pavimento in gomma tradizionale. Infatti, i costi di acquisto e posa del pavimento rappresentano solo una piccola parte dei costi da sostenere lungo l'intero ciclo di vita del prodotto. I costi più importanti riguardano la manutenzione: vale a dire la pulizia e la cura del pavimento nel tempo.

PLANWAY RP rivoluziona il mercato abbattendo drasticamente i costi del ciclo di vita del prodotto, grazie a interventi di pulizia e manutenzione meno frequenti e impegnativi.

PLANWAY RP

Pulizia e Manutenzione dei Pavimenti in gomma REMP Planway RP

I pavimenti in gomma **REMP Planway** con trattamento superficiale **RP** presentano una superficie particolarmente compatta, non porosa e resistente all'usura. La copertura polimerica **RP**, reticolata UV, rende sensibilmente più semplici le operazioni di pulizia iniziale, di manutenzione giornaliera ed ordinaria, in quanto non richiede la tradizionale ceratura di protezione. Per ridurre l'incidenza dello sporco è fondamentale installare adeguate barriere antispurco quali zerbini ed ampie fasce antipovere. Dopo la posa, proteggere il pavimento con fogli di cartone o polietilene dai possibili danni derivanti dalle lavorazioni successive.

Proteggere con materiali morbidi i piedini delle sedie e dei mobili, soprattutto se in materiale troppo duro o con spigoli troppo evidenti.

Pulizia iniziale dopo la posa

- Rimuovere accuratamente tutti i detriti eventualmente presenti ed eliminare la polvere e la sabbia residua con uno spazzolone o con un aspiratore.
- Pulire la pavimentazione con un detergente neutro utilizzando una macchina lava-asciuga oppure il mop per piccoli ambienti.
- In caso di elevata sporcizia iniziale, è consigliabile effettuare una pulizia con monospazzola a bassa velocità equipaggiata di disco leggermente abrasivo (feltro 3M di colore rosso) e con detergente neutro o leggermente alcalino a seconda dello sporco. Aspirare, risciacquare e lasciare asciugare.
- Nel caso si volesse ottenere un effetto lucido, procedere ad una pulizia con monospazzola ad alta velocità (spray cleaning/buffing). Per le modalità operative, consultare REMP SpA.

Pulizia giornaliera

- Rimuove la polvere ed eliminare le macchie di sporco.
- Pulire con scopa e panno umido o garze pretrattate, spazzolone o con aspiratore. Negli ambienti più spaziosi può essere più comodo utilizzare macchine lava-asciuga con detergente neutro.
- Eliminare eventuali macchie localizzate o persistenti a mano con detergente neutro o leggermente alcalino (diluito con acqua secondo le indicazioni del Produttore).

Manutenzione di routine

Pulizia giornaliera con un lavaggio con acqua e detergente neutro.

- Pulire la pavimentazione con un detergente neutro utilizzando una macchina lava-asciuga oppure il mop per piccoli ambienti.
- In alternativa, periodicamente si può anche adottare un sistema di pulizia e mantenimento "a secco" (sistema spray cleaning-buffing). La velocità, la tipologia di detergente/manutentore, il disco, sono da scegliersi in base alla quantità di sporco da rimuovere e dal livello di lucentezza voluto.

Per le modalità operative, consultare REMP SpA.

Manutenzione straordinaria

Quando le normali operazioni non sono più sufficienti a rimuovere lo sporco più persistente, si interviene con un lavaggio più approfondito per ripristinare il naturale aspetto del pavimento.

- Pulire la pavimentazione con un detergente neutro (o leggermente alcalino a seconda dello sporco) utilizzando una monospazzola a bassa velocità munita di disco rosso. Aspirare, risciacquare e lasciare asciugare.
- Eventualmente ripristinare il grado di brillantezza del pavimento con l'utilizzo del sistema spray-buffing. Anche in questo caso la velocità, la tipologia di detergente/manutentore, il disco, sono da scegliersi in base al livello di lucentezza desiderato. Questi procedimenti consentono di non chiudere l'area interessata al traffico. Per le modalità operative, consultare REMP SpA.

Avvertenze

- Nella maggior parte dei casi il programma descritto sopra è sufficiente per garantire il migliore aspetto al pavimento nel tempo. Tuttavia nei locali sottoposti a traffico intenso o particolarmente gravoso è consigliato, dopo la prima pulizia e con pavimento perfettamente pulito ed asciutto, applicare due mani di cera metallizzata tramite uno spandicera. Le applicazioni dovranno essere incrociate ed intervallate fino a completa asciugatura della prima mano di emulsione impiegata. Dopo completa asciugatura della cera, la pavimentazione è pronta per l'uso.
- Tutti i prodotti utilizzati per la pulizia devono essere utilizzati seguendo scrupolosamente le modalità di impiego e le indicazioni di diluizione previste del Produttore.
- Non utilizzare direttamente sulla pavimentazione con trattamento **RP** deceranti e/o decappanti concentrati: nel caso in cui si rendesse necessario, utilizzare un detergente leggermente alcalino.
- Tutti i trattamenti di pulizia non dovranno mai essere eseguiti in presenza di irraggiamento solare diretto, per evitare che l'eventuale liquido con lo sporco appena asportato asciughi prima della completa eliminazione, creando delle macchie sulla superficie del materiale.
- Evitare l'uso di dischi per monospazzola abrasivi (blu, verde, marrone, nero). Il disco blu/verde può essere utilizzato solo per operazioni di deceratura nel caso si fosse deciso di proteggere il pavimento con cere metallizzate.
- Le ruote delle sedie e/o mobili devono essere morbide, di tipo W secondo la norma EN 12529.