

TM BK GT • TP BK GT



S

T

U

D

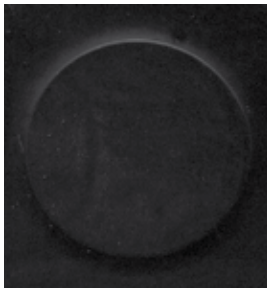
W

A

Y

TM BK GT

Pavimento in gomma con rovescio smerigliato per applicazione con adesivo.
Roughened reverse for adhesive bonding.



EN 21 1



EB 65 2



ER 75 4



EM 03 2



EG 84 1



EB 09 3



EA 01 4



ER 02 2



EG 06 2



EB 15 2



EY 78 4



EM 22 2



EG 04 2



EB 51 3



EV 05 2



EG 08 2



EV 73 3

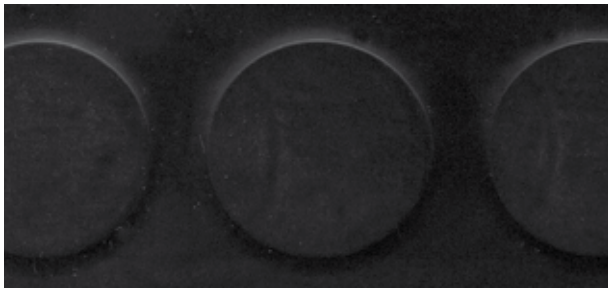


EV 18 4

32
80

TP BK GT

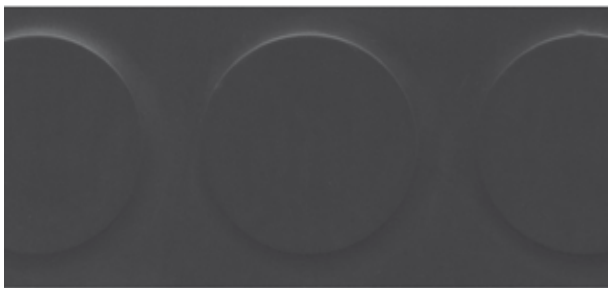
Pavimento in gomma con rovescio smerigliato per applicazione con adesivo.
Roughened reverse for adhesive bonding.



EN 21 1



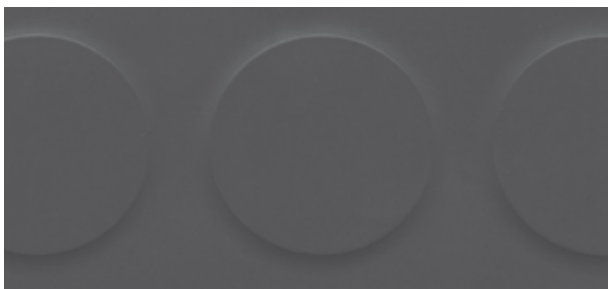
EB 15 2



EG 84 2



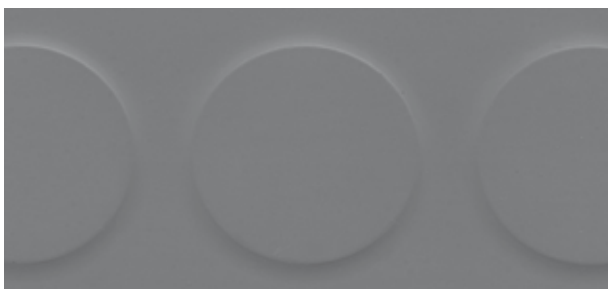
EV 05 2



EG 06 2



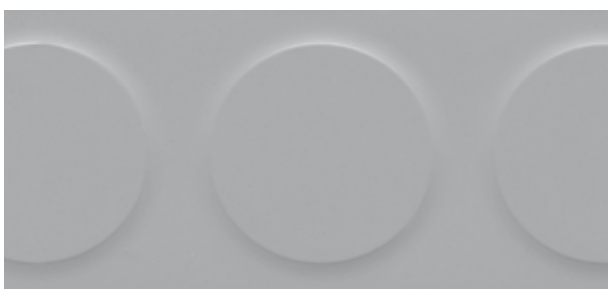
ER 75 4



EG 04 2



EA 01 4



EG 08 2



EY 78 4

Studway

			TM - BK GT	TP - BK GT
Proprietà secondo EN 14 041/EN 12 199 Properties according to EN 14 041/EN 12 199	Norma di prova Test method	U.m. & Requisiti U.m. & Requirements	Valori medi risultati da collaudi della produzione in corso Average test results from running production	
Spessore Thickness	UNI EN ISO 24346 (Ex. EN 428)	Valore medio \pm 0,20mm del valore nominale EN 12 199	2,7 mm	4,0 mm
Durezza Hardness	UNI EN ISO 7619-1	\geq 75 Shore A	88 \pm 3	
Resistenza all'abrasione a 5 N di carico Abrasion resistance at 5 N load	ISO 4649 Procedura A Procedure A	\leq 250 mm ³	170 mm ³	
Impronta residua Residual indentation	UNI EN ISO 24343 (Ex. EN 433)	Valore medio \leq 0,20 mm a spessore \leq 3,0 mm Valore medio \leq 0,25mm a spessore \geq 3,0 mm	0,08 mm	0,12 mm
Stabilità dimensionale Dimensional stability	UNI EN ISO 23999 (Ex. EN 434)	\pm 0,4%	\pm 0,3%	
Flessibilità Flexibility	UNI EN ISO 24344 (Ex. EN 435 Procedura A - Procedure A)	Diametro del mandrino 20 mm nessuna formazione di fessura Mandrel diameter 20 mm no fissuring	Conforme Fulfilled	
Resistenza alla lacerazione Tear strength	ISO 34-1 Procedura A, Metodo B Procedure A, Method B	Valore medio \geq 20 N/mm Mean value \geq 20 N/mm	Conforme Fulfilled	
Solidità dei colori alla luce artificiale Colour fastness to artificial light	ISO 105-B02 Procedura 3 Procedure 3	Almeno 6 sulla scala del blu: \geq livello 3 sulla scala del grigio (= 350 MJ/m ²) At least level 6 on the blue scale: \geq level 3 on the grey scale (= 350 MJ/m ²)	Conforme Fulfilled	
Resistenza alla brace di sigaretta Cigarette-burn resistance	EN 1399 Procedura A - B Procedure A - B	Procedura A (spulso) \geq livello 4 Procedura B (in fiamme) \geq livello 3 Procedura A (stubbed out) level \geq 4 Procedura B (burning) level \geq 3	Conforme Fulfilled	
Tossicità fumi Smoke toxicity	BS 6853 Ann. B.2	\leq 5 R	Conforme Fulfilled	
Classificazione Classification	UNI EN ISO 10874 (Ex. EN 685)	Abitazioni - Negozi - Industrie Residential - Commercial - Industrial	23/32/41	23/34/43
Resistenza alla trasmissione del calore Thermal conductivity	DIN 52 612	-	0,015 m ² K/W	0,020 m ² K/W
Reazione alle sostanze chimiche Effect of chemicals	UNI EN ISO 26987 (Ex. EN 423)	-	Dipende dalla concentrazione e dal tempo d'azione Resistant depending on concentration and time of exposure	
Fattore di correzione del rumore da calpestio Improvement in footfall sound absorption	UNI EN ISO 10140-3 (Ex. ISO 140- 8)	-	8 dB	10 dB
Proprietà elettro-isolante Electrical insulation properties	IEC 60093	-	$>$ 10 ¹⁰ Ohm	
Carica elettrostatica da calpestio Electrical propensity when walked upon	EN 1815	-	Antistatico, carica elettrostatica in caso di soles in gomma \leq 2KV Antistatic - charging in case of rubber soles \leq 2KV	
Effetto sedia a rotelle Effect of a castor chair	EN 425	-	Prova di rulli, tipoW, conformi alla norma EN 12529 Suitable if castor wheels, typeW, according to EN 12529 are used	
Resistenza allo scivolamento Slip resistance	EN 13 893	\geq 0,30 DS	DS	
Classe antincendio Reaction to fire	EN 13 501 - 1	-	Bfl - s1 Appoggiate o Incollate Not bonded or Bonded	

IDATI TECNICI POSSONO ESSERE SOGGETTI A MODIFICHE SENZA PREAVVISO
TECHNICAL DATA ARE SUBJECT TO CHANGE WITHOUT NOTICE

EN 12 199 Pavimenti di gomma con rilievo omogenei ed eterogenei
EN 12 199 Specification for homogeneous and heterogeneous profiled rubber floor coverings

34
...
80

1000x1000 mm | ϕ 27 mm | 0,5 mm | 2,2 mm | 2,7 mm | kg/m² 4,00

TM-BK 2,7 mm (all colours on stock)

I numeri in grassetto indicano la categoria di prezzo.
The numbers in bold type indicate the price category.



1000x1000 mm | ϕ 27 mm | 0,5 mm | 2,2 mm | 4,0 mm | kg/m² 5,20

TP-BK 4,0 mm (standard colours)

