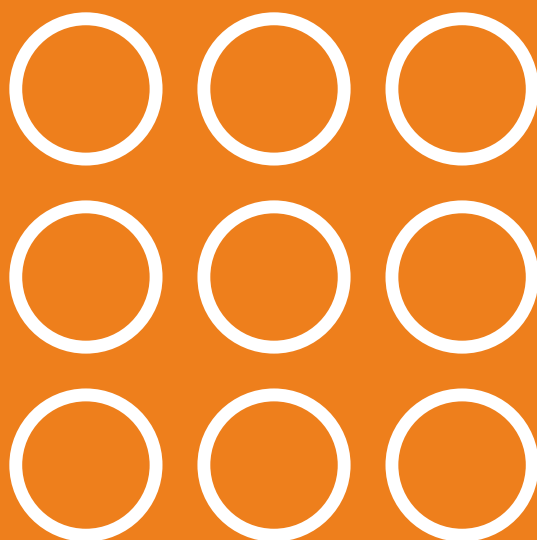


UNIFLOOR · ARDESIA · UNIFLOOR AUTO



S

T

U

D

W

A

Y

UNIFLOOR • UNIFLOOR AUTO*

Pavimento in gomma con superficie martellata, in tinta unita, con rovescio smerigliato per la posa con adesivo.
Solid colour tiles with hammered surface for very heavy traffic areas.



UF 21



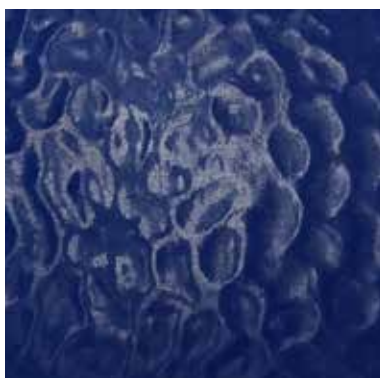
UF 32



UF 113



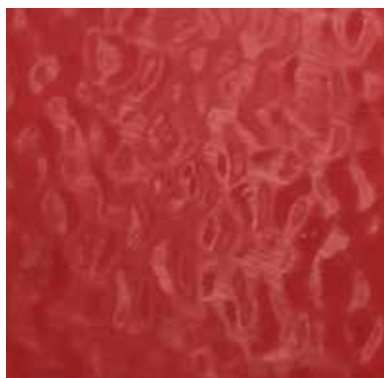
UF 125



UF 114



UF 121



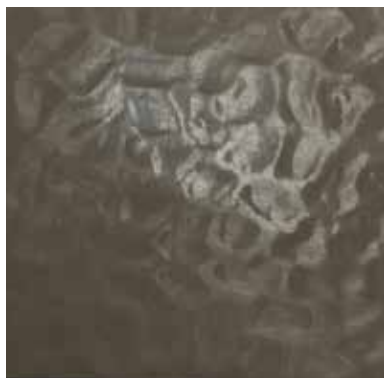
UF 124



UF 118



UF 106



UF 117



UF 111



UF 105



UF 110



UF 13 N



UF 107



UF 20



UF 115



UF 103



ARDESIA

Pavimento in gomma con rovescio smerigliato per applicazione con adesivo.
Roughened reverse for adhesive bonding.



EG 84



EN 21

Studway

			UNIFLOOR	ARDESIA	UNIFLOOR AUTO
Proprietà secondo EN 14 041/EN 12 199/EN 1817 <i>Properties according to EN 14 041/EN 12 199/EN 1817</i>	Norma di prova <i>Test method</i>	U.m. & Requisiti <i>U.m. & Requirements</i>	Valori medi risultati da collaudi della produzione in corso <i>Average test results from running production</i>		
Spessore <i>Thickness</i>	UNI EN ISO 24346 (Ex. EN 428)	Valore medio senza retro espanso $\pm 0,15$ mm	2,5 mm	3,5 mm	5,0 mm
Durezza <i>Hardness</i>	UNI EN ISO 7619-1	≥ 75 Shore A	88 \pm 3		
Resistenza all'abrasione a 5 N di carico <i>Abrasion resistance at 5 N load</i>	ISO 4649 Procedura A <i>Procedure A</i>	≤ 250 mm ³	160 mm ³		
Impronta residua <i>Residual indentation</i>	UNI EN ISO 24343 (Ex. EN 433)	Valore medio $\leq 0,20$ mm a spessore $\geq 2,5$ mm <i>Mean value $\leq 0,20$ mm at thickness $\geq 2,5$ mm</i>	0,050 mm	0,080 mm	0,150 mm
Stabilità dimensionale <i>Dimensional stability</i>	UNI EN ISO 23999 (Ex. EN 434)	$\pm 0,4\%$	$\pm 0,3\%$		
Flessibilità <i>Flexibility</i>	UNI EN ISO 24344 (Ex. EN 435 Procedura A - Procedure A)	Diametro del mandrino 20 mm nessuna formazione di fessura <i>Mandrel diameter 20 mm no fissuring</i>	Conforme <i>Fulfilled</i>		
Resistenza alla lacerazione <i>Tear strength</i>	ISO 34-1 Procedura A, Metodo B <i>Procedure A, Method B</i>	Valore medio ≥ 20 N/mm <i>Mean value ≥ 20 N/mm</i>	Conforme <i>Fulfilled</i>		-
Solidità dei colori alla luce artificiale <i>Color fastness to artificial light</i>	ISO 105-B02 Procedura 3 <i>Procedure 3</i>	Almeno 6 sulla scala del blu: \geq livello 3 sulla scala del grigio (= 350 MJ/m ²) <i>At least level 6 on the blue scale; \geq level 3 on the grey scale (= 350 MJ/m²)</i>	Conforme <i>Fulfilled</i>		-
Resistenza alla brace di sigaretta <i>Cigarette-burn resistance</i>	EN 1399 Procedura A - B <i>Procedure A - B</i>	Procedura A (spuls) \geq livello 4 Procedura B [in fiamme] \geq livello 3 Procedura A (stubbied out) level \geq 4 Procedura B (burning) level \geq 3	Conforme <i>Fulfilled</i>		-
Tossicità fumi <i>Smoke toxicity</i>	BS 6853 Ann. B.2	≤ 5 R	Conforme <i>Fulfilled</i>		
Classificazione <i>Classification</i>	UNI EN ISO 10874 (Ex. EN 685)	Abitazioni - Negozi - Industrie <i>Residential - Commercial - Industrial</i>	23/32/42	23/34/43	
Resistenza alla trasmissione del calore <i>Thermal conductivity</i>	DIN 52 612	-	0,022 m ² K/W		0,03 m ² K/W
Reazione alle sostanze chimiche <i>Effect of chemicals</i>	UNI EN ISO 26987 (Ex. EN 423)	-	Dipende dalla concentrazione e dal tempo d'azione <i>Resistant depending on concentration and time of exposure</i>		
Fattore di correzione del rumore da calpestio <i>Improvement in footfall sound absorption</i>	UNI EN ISO 10140-3 (Ex. ISO 140 - 8)	-	6 dB	12 dB	16 dB
Proprietà elettro-isolante <i>Electrical insulation properties</i>	IEC 60093	-	$> 10^{10}$ Ohm		
Carica elettrostatica da calpestio <i>Electrical propensity when walked upon</i>	EN 1815	-	Antistatico, carica elettrostatica in caso di soles in gomma ≤ 2 KV <i>Antistatic - charging in case of rubber soles ≤ 2 KV</i>		
Effetto sedia a rotelle <i>Effect of a castor chair</i>	EN 425	-	Prova di rulli, tipoW, conformi alla norma EN 12529 <i>Suitable if castor wheels, typeW, according to EN 12529 are used</i>		
Resistenza allo scivolamento <i>Slip resistance</i>	EN 13 893	$\geq 0,30$ DS	DS		
Classe antincendio <i>Reaction to fire</i>	EN 13 501 - 1	-	Bfl - s1 Appoggiato o Incollato <i>Not bonded or Bonded</i>		Bfl - s1

I DATI TECNICI POSSONO ESSERE SOGGETTI A MODIFICHE SENZA PREAVVISO
TECHNICAL DATA ARE SUBJECT TO CHANGE WITHOUT NOTICE

EN 12 199 Pavimenti di gomma con rilievo omogenei ed eterogenei
EN 12 199 Specification for homogeneous and heterogeneous profiled rubber floor coverings
EN 1817 Pavimenti di gomma lisci omogenei ed eterogenei
EN 1817 Specification for homogeneous and heterogeneous smooth rubber floor coverings

30
...
80

500x500 | 1000x1000mm | 2,5 mm | kg/m² 4,00

500x500 | 1000x1000mm | 3,5 mm | kg/m² 5,50

CE EN 14041 Bfl-s1 DS E1 HCHO EN 685 22 32 42 23 34 43

500x500 | 1000x1000mm | 3,5 mm | kg/m² 5,40

CE EN 14041 Bfl-s1 DS E1 HCHO EN 685 23 34 43

UNIFLOOR AUTO* Pavimento in gomma autopesante con superficie martellata, in tinta unita, posa con adesivo removibile. *Loose-laying solid colour rubber tiles with hammered surface. Install with suitable peelable adhesive system.*

500x500 | 5,0 mm | kg/m² 8,00

CE EN 14041 Bfl-s1 DS E1 HCHO EN 685 23 34 43

Disponibile in tutti i colori UNIFLOOR.
Available in all colours of UNIFLOOR.